

時任町会報

公式ウェブサイト <http://www.tokita.org>

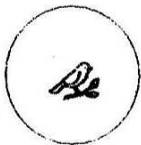
「時任町会報」は、町会からのお知らせを、
会員のみなさまにお伝えするものです。
開設中の時任町会ホームページにも掲載され
ています。併せてご覧ください。

時任町会 電話 51-8429

1 事業報告

(1) ラジオ体操

あの日中の強い陽射しも、朝のラジオ体操
時では、気にはならなかったのですが、寝
苦しさに体がしゃきとしなかった方もい
たようです。7日間の参加者は、子ども
98名、大人142名でした。昨年(4年)
は、子ども81名、大人134名。3年は
子ども100名、大人163名でした。
今年は、低学年が、みんなの前に立ってリ
ードしてくれました。最終日には、子どもも
大人も参加賞がありました。



中部高校の前庭をお借りしての
体操でしたが、ネジバナ(ラン
科)や野鳥のカワラヒワやヒ
ヨドリが文字通り花を添えて
くれました。

(2) 子どもフェスティバル

今年度の子どもフェスティバルが、終わった。
コロナ感染症で、令和2年、3年、4年と3回
も中止になってしまいました。
今回は、小学生31名(内、にっこにこクラブ
21名)中学生1名、幼児6名保護者7名の
参加。午前中の1時間半の活動ながら、ミスタ
ートミーこと富田秀嗣さんによる“あっと、おど
ろく”マジック、紙飛行機づくり、
水風船つり、輪投げくじと続き、
最後にお土産をもらって解散。



富田秀嗣さん：50年のキャリアを
誇る時任町在住のマジシャン。
毎日、指の練習を欠かさないそうです。
子どもたちに手品で出したキャンディの
プレゼントがありました。

水風船セット、くじで使ったボールは、
福島さんよりいただいたものです。
ありがとうございました。

町会の役員をしてくださる方

町会には、会長、副会長(2名)の他に会
計部、総務部、福祉部、文化部、青少年育
成部、保健環境部、防災部、防犯部、交通部、
街灯部、女性部があり、それぞれの部に部長、
副部長を置くことになっています。また、
11ある区には区長がいます。この他、通
常の業務はしていませんが、業務や会計を
監査する監事が置かれています。
しかし、部長欠員の部があり、兼務でやっ
ています。尚、役員のリ報酬はありません

関心のある方、ご一報ください。
☎ 51-8429 (時任町会)

各部長の仕事

事業の計画と推進、関係団体(市 社協、
町連など)との連絡

第65回 敬老会

9月10日(日)の午前中に実施。
75歳以上が対象で、祝賀会には、40名が参
加。詳しくは次回の会報で。

次回も参加を!

今年2回目目のドライブ
です。晴天の下、19名
が一路、南茅部町へ。
ひろめ荘では、入浴と
食事をゆつくり楽しみ、
帰路はいつもの鹿部道
の駅へ。そして、大沼
湖畔巡りへ。爽やかな
風を期待していたよう
でしたが、やはり、暑
かったとのことでした。

ふれあい会食・
時和会合同ドライブ
ひろめ荘・大沼へ

チームときとう 講座
ストップ・ザ・フレイル

10月27日(金) 10時

昨年が続いて第2弾目です。加齢で心や身体の衰え(フレイル)は、誰しもあります。そのために栄養、運動、社会参加を心がけている方が多いようです。これらは、衰えの予防や軽減に効果が大いとのこと。

町会でもクラブやふれあい会食や茶話会があります。“元気いっぱい”に過ごすためにも、講座に参加してみませんか。

詳しくは、10月の回覧板で

特定健康診査 時任町会館

9月22日(金) 2時半から 3時15分

特定検診(血液検査、尿検査、血圧測定、医師の診察) 大腸がん、肺がんの検診です。
早めに検診を受けて、安心を!

お神輿 時任町へ 9月15日(金)

お神輿は、令和元年の徒御以来になります。今回は、人見町会館で昼食(11時半~12時半) 時任町会館には、小休止で13時10分ごろになります。

時任町会
大森浜小児童登校時の見守り

2学期始業日の8月24日(木)から9月1日(金)まで、通学路の白楊通と人見線の交差点で4名で実施しました。

同時に7時45分から8時15分までの30分間の交通量も測りました。次回は、3学期始業日からの予定です。

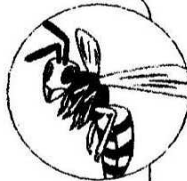
カーブレールの完成

会報162号でお知らせしていましたが、時任町会として設置を要望していたカーブレールが白楊通と人見線の交差点に設置されました。

登校時間は、通勤時間とも重なり、右折車、左折車も多く、特に冬の登校時の事故を心配の保護者の方も少し安心できますね。

.. スズメバチ ..

8月 9月が活発で
キケン



16種中 14種が北海道に。北海道では、1年間に7名がスズメバチに刺されて亡くなったこともあるそうです。

すぐ病院へ: 吐き気、発疹、息苦しさ

注意! ①刺激をしない ②香水、整髪料 ③巣の除去は専門業者へ。

* スズメバチは、害虫をエサにしています。

私道の補修・・・町会を通して

「砂利道が、穴になっていて水が溜まる」「アスファルト道路が陥没して、通行に危険」など私道に関する補修の申請は町会を通すことになっていますので、区長か町会にご連絡ください。町会では、現場を見てから市土木部へ申請しますので、お名前、お電話番号をお願いします。

公道(市)の補修
ご自分で市の土木部へ

土木部道路管理課
電話 21-3416